

Abb. 1: Gunstflächen W01 und W02 (Drevenack: Alte Raesfelder Straße);

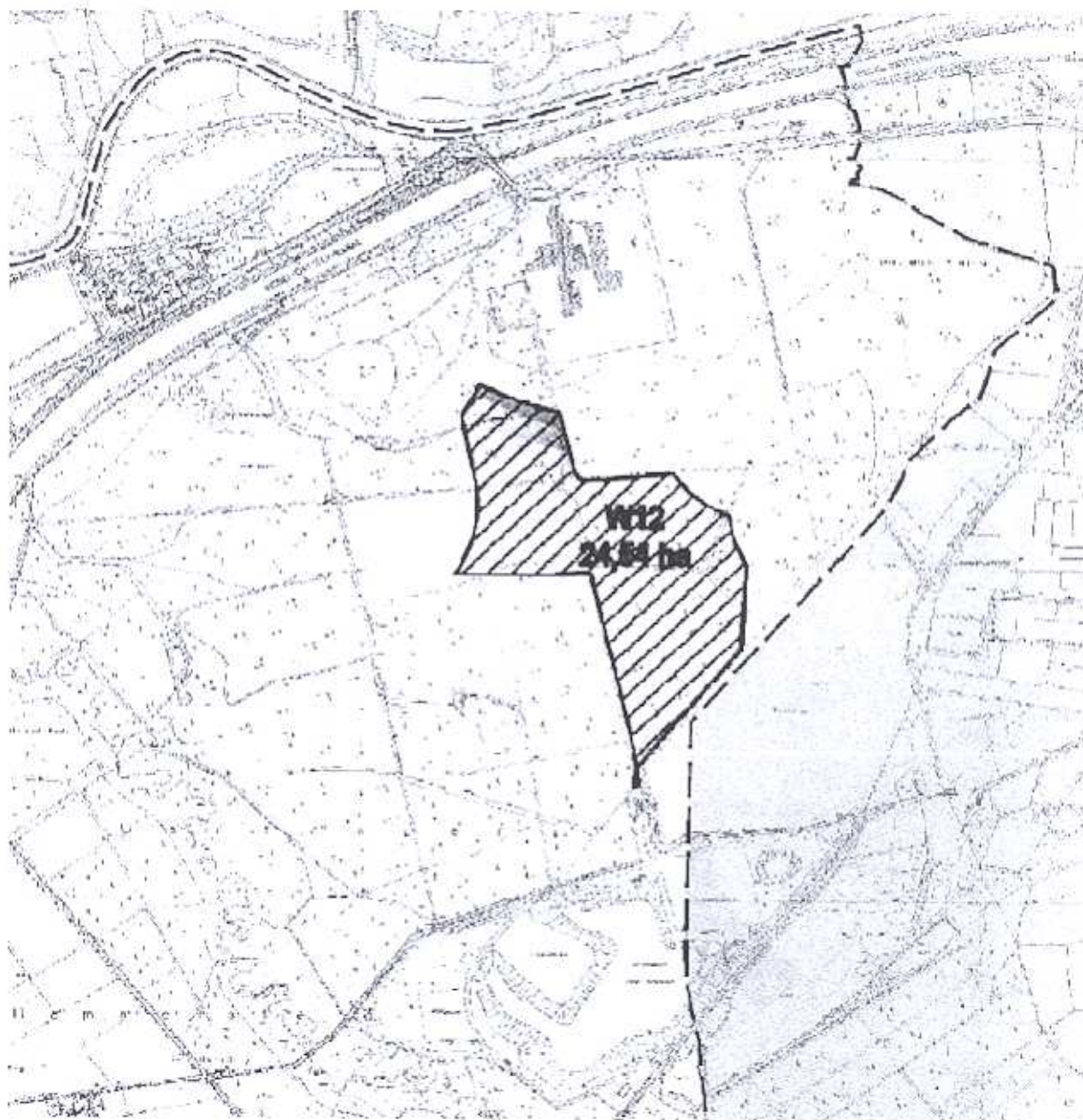


Abb. 2: Gunstfläche W012 (Gartrop-Bühl: Abgrabungsbereiche);

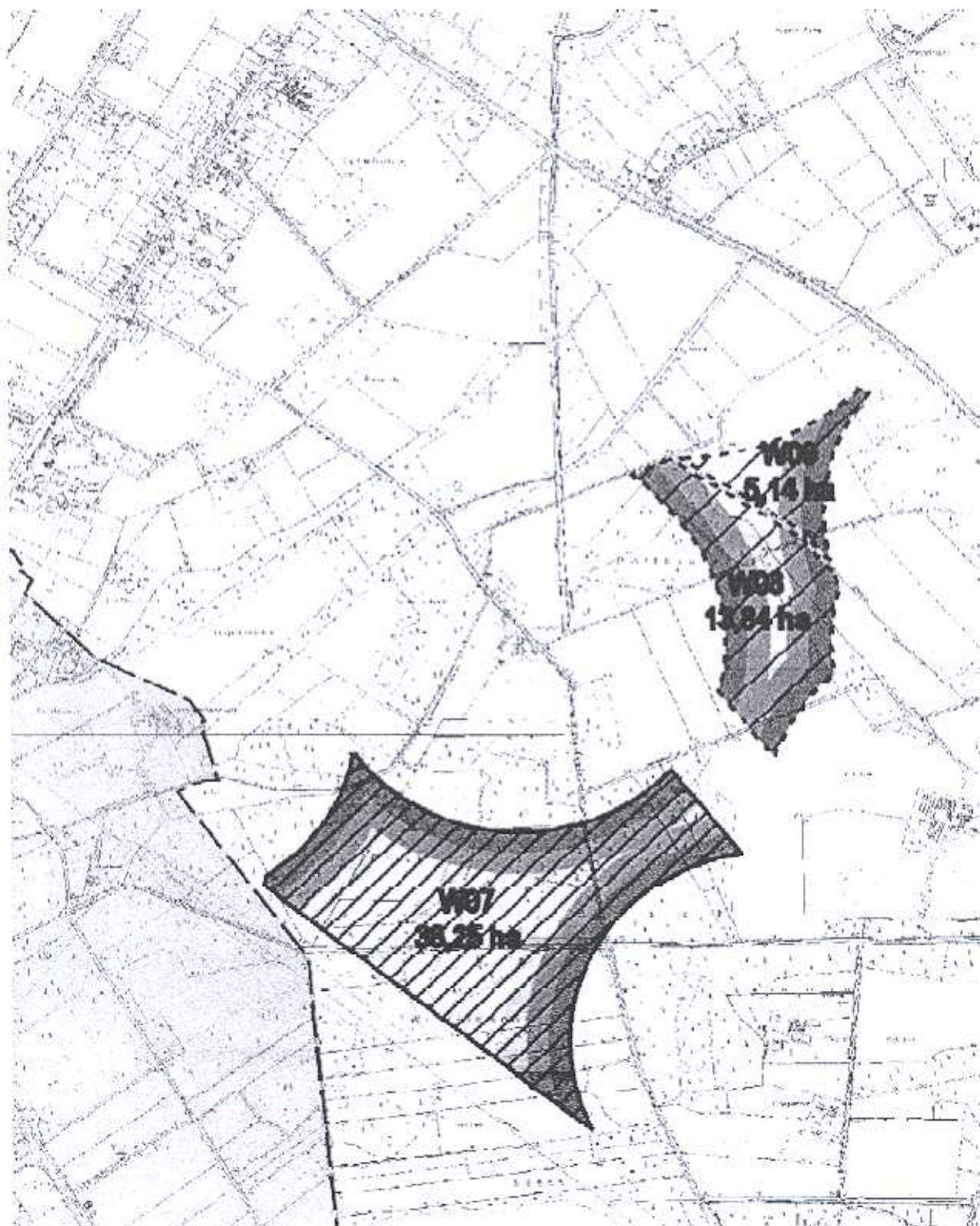


Abb. 3: Gunstflächen W07, W08 und W09 (Bruckhausen, Bucholtswelmen; südlich Waldheideweg - Sternweg);

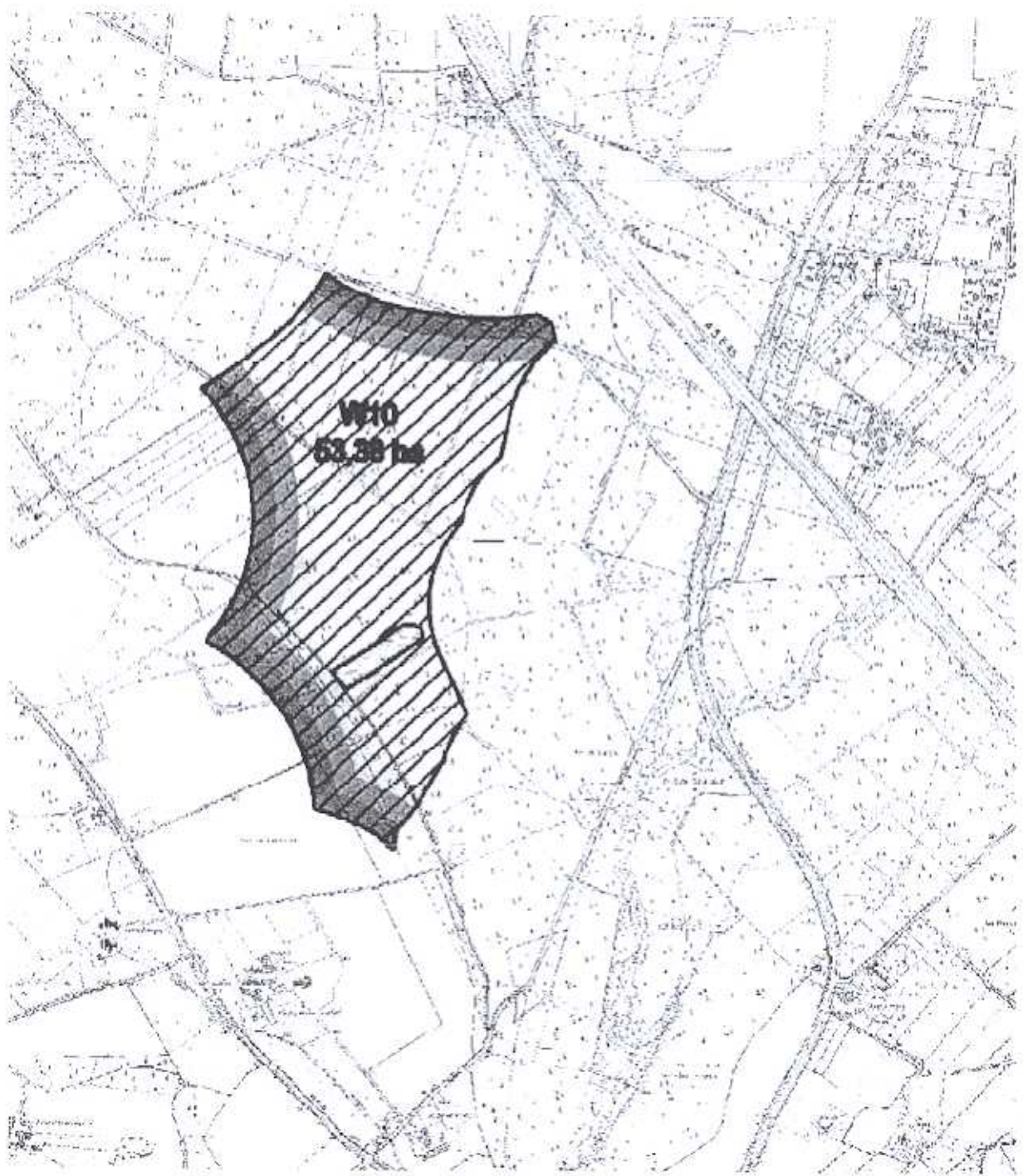


Abb. 4: Gunstfläche W10 (Bruckhausen, Bucholtwelmen; westlich BAB A3, östlich Sternweg);

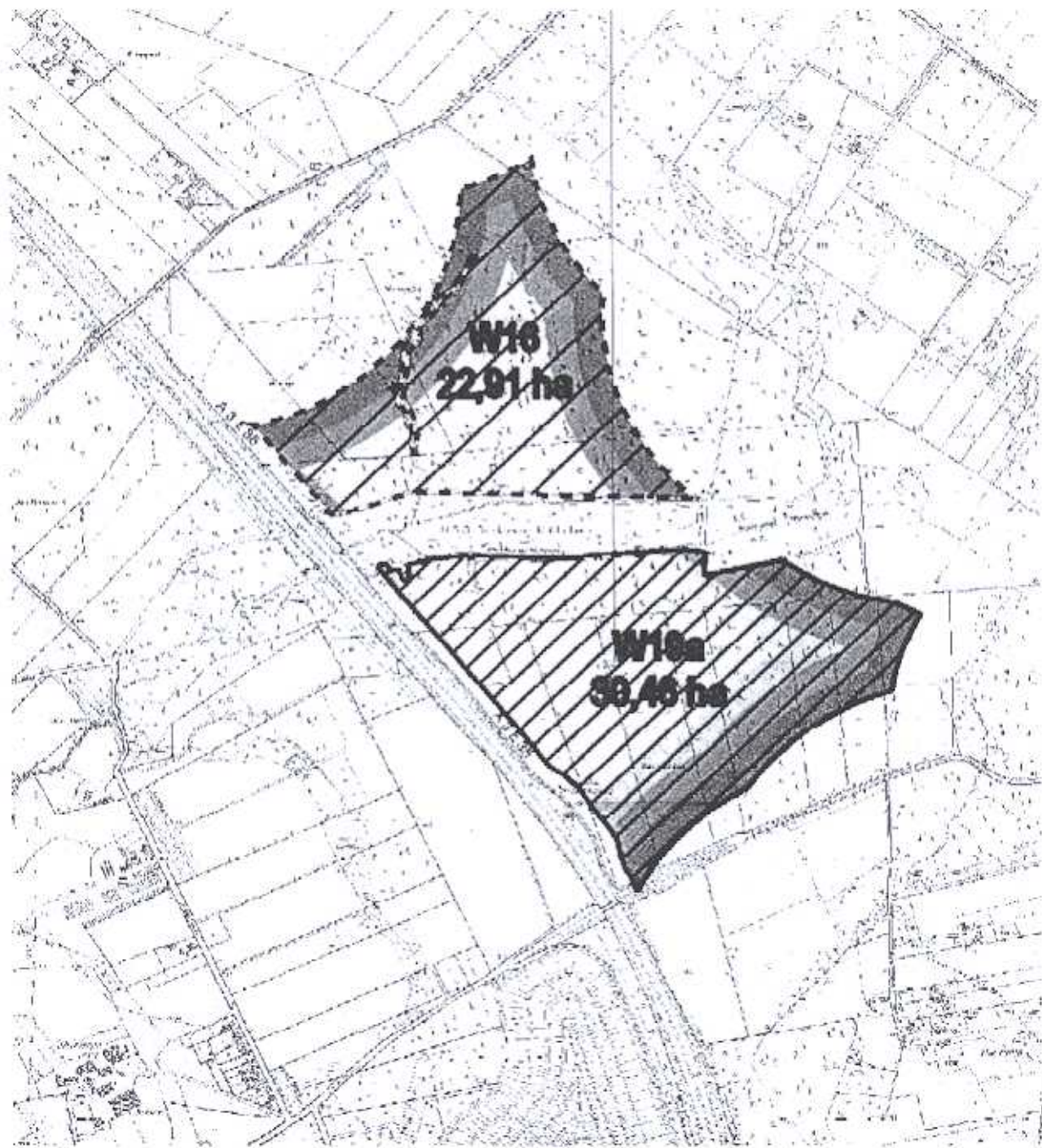


Abb. 5: Gunstflächen W16 und W19a (Bruckhausen, Hünxe;: östlich BAB A3, zwischen Lanter und Bergschlagweg);

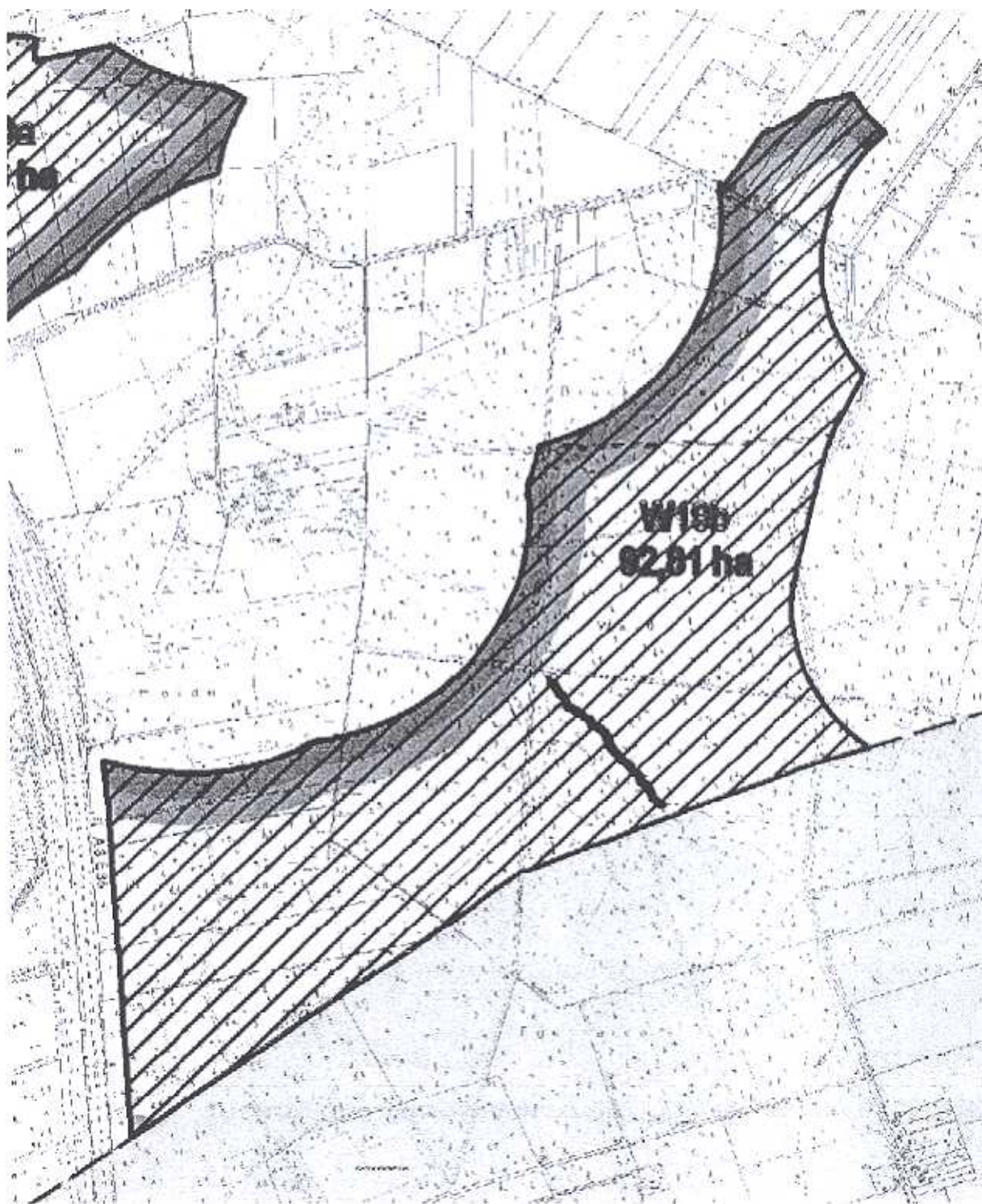


Abb. 6: Gunstfläche W19b (Bruckhausen; östlich BAB A3, Gemeindegrenze zur Stadt Dinslaken);

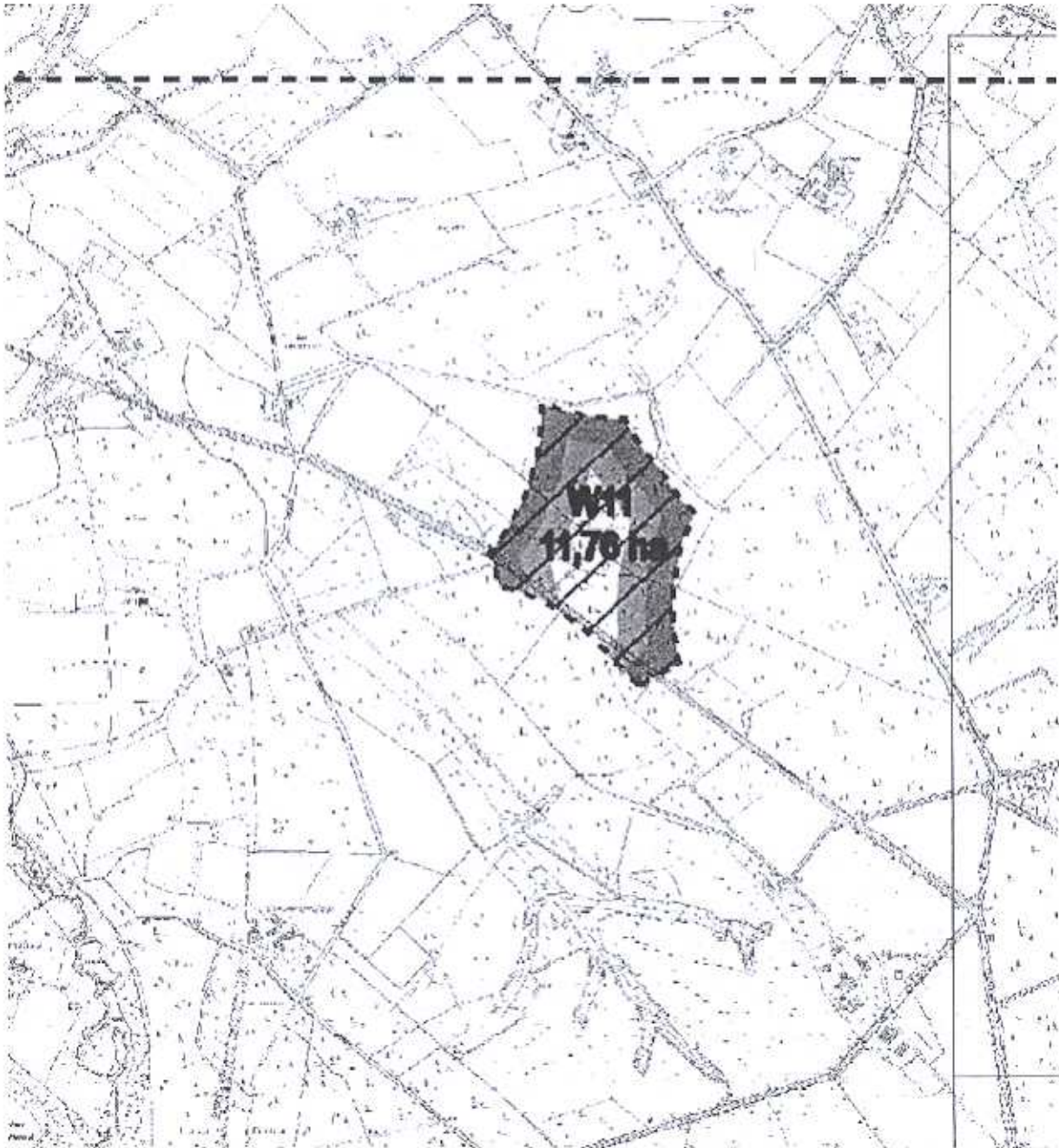


Abb. 7: Gunstfläche W11 (Hünxe; westlich Hardtbergweg);

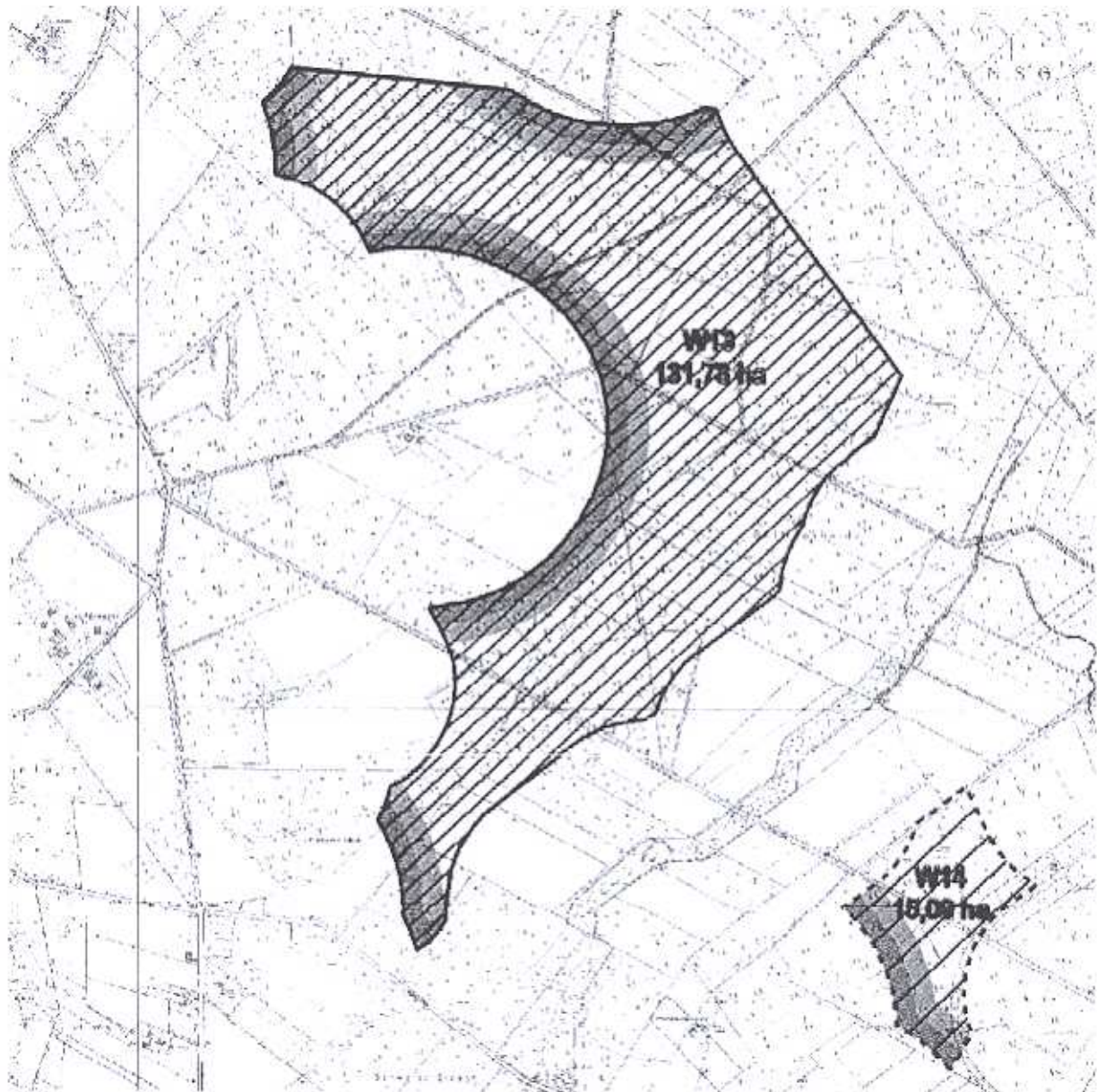


Abb. 8: *Gunstflächen W13 und W14 (Hünxe; Hünxer Wald – Langer Weg, Kirchhellen-Wesel-Weg);*