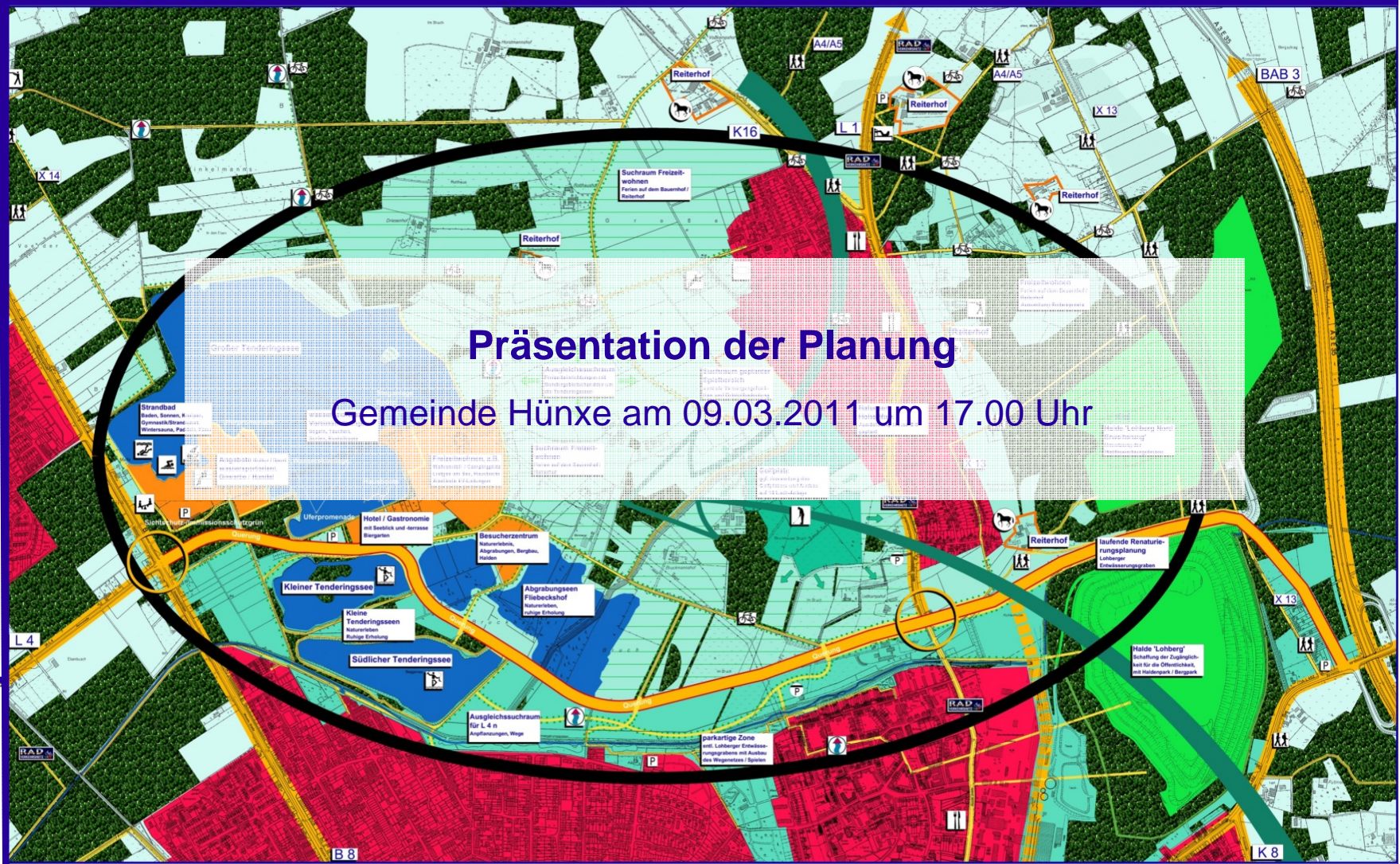




Freiraumgestaltungs- und Entwicklungskonzept der Gemeinde Hünxe

zwischen Tenderingsseen und der Halde Lohberg Nord



1



Ingenieur- und
Planungsbüro
LANGE GbR



Inhaltsverzeichnis

1. **Planungsraum und Anlass**
2. **Aufgabenstellung und Zielsetzung der Arbeit**
3. **Bestand und Rahmenbedingungen**
4. **Analyse und Zielvorstellung**
5. **Konzeptionelle Überlegungen**
6. **Empfehlungen für die Umsetzung**





Freiraumgestaltungs- und Entwicklungskonzept der Gemeinde Hünxe zwischen Tenderingsseen und der Halde Lohberg Nord

1. Planungsraum und Anlass

- südliches Gemeindegebiet Hünxe /nördliches Stadtgebiet Dinslaken und östliches Stadtgebiet Voerde, zwischen den Tenderingsseen und der Halde ‚Lohberg Nord Erweiterung‘
- Anlass = Trassierung L 4 n i.V.m. mit Freizeit- und Erholungsplanung



3



Ingenieur- und
Planungsbüro
LANGE GbR



2. Aufgabenstellung und Zielsetzung

- Erarbeitung eines Freiraumgestaltungs- und Entwicklungskonzeptes für den beschriebenen Planungsraum

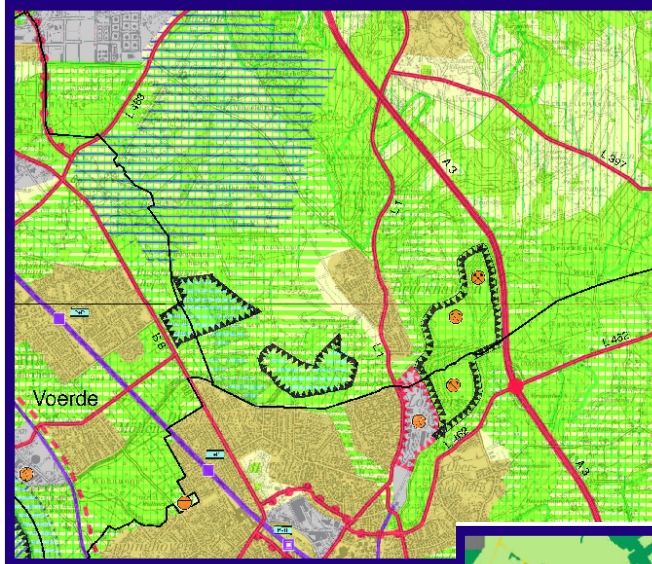
Zielsetzung

- eine in Abstimmung mit allen Nutzungsansprüchen günstige Trasse L 4 n zu finden, die der Entwicklung der Gemeinde Hünxe Richtung Freizeit und Erholung nicht entgegen steht
- Ordnung und Koordinierung der Nutzungsansprüche an den Planungsraum





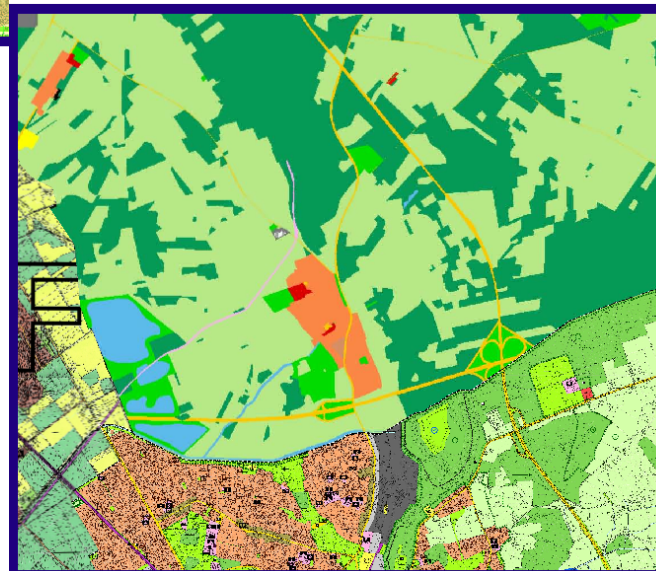
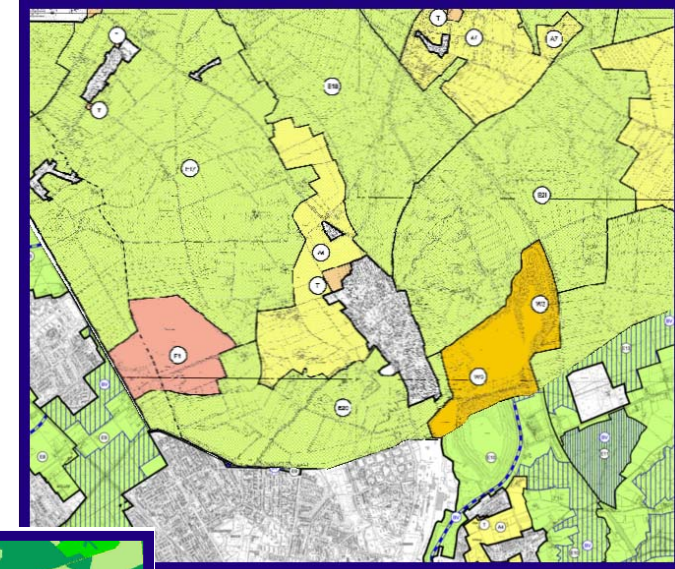
3. Bestand und Rahmenbedingungen



REP

L-Plan

FNP

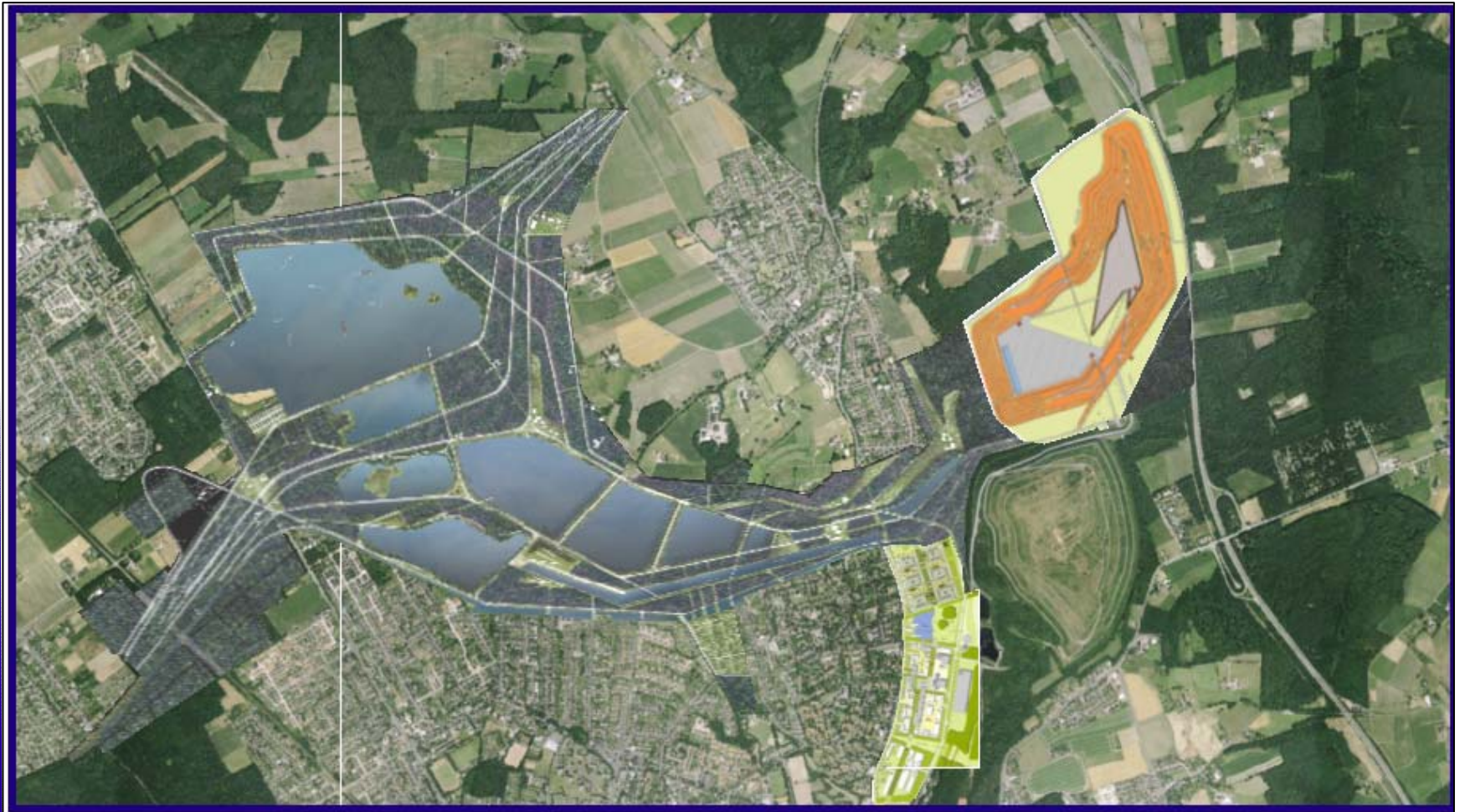




Freiraumgestaltungs- und Entwicklungskonzept der Gemeinde Hünxe zwischen Tenderingsseen und der Halde Lohberg Nord

3. Bestand und Rahmenbedingungen

Wettbewerbsergebnisse



6



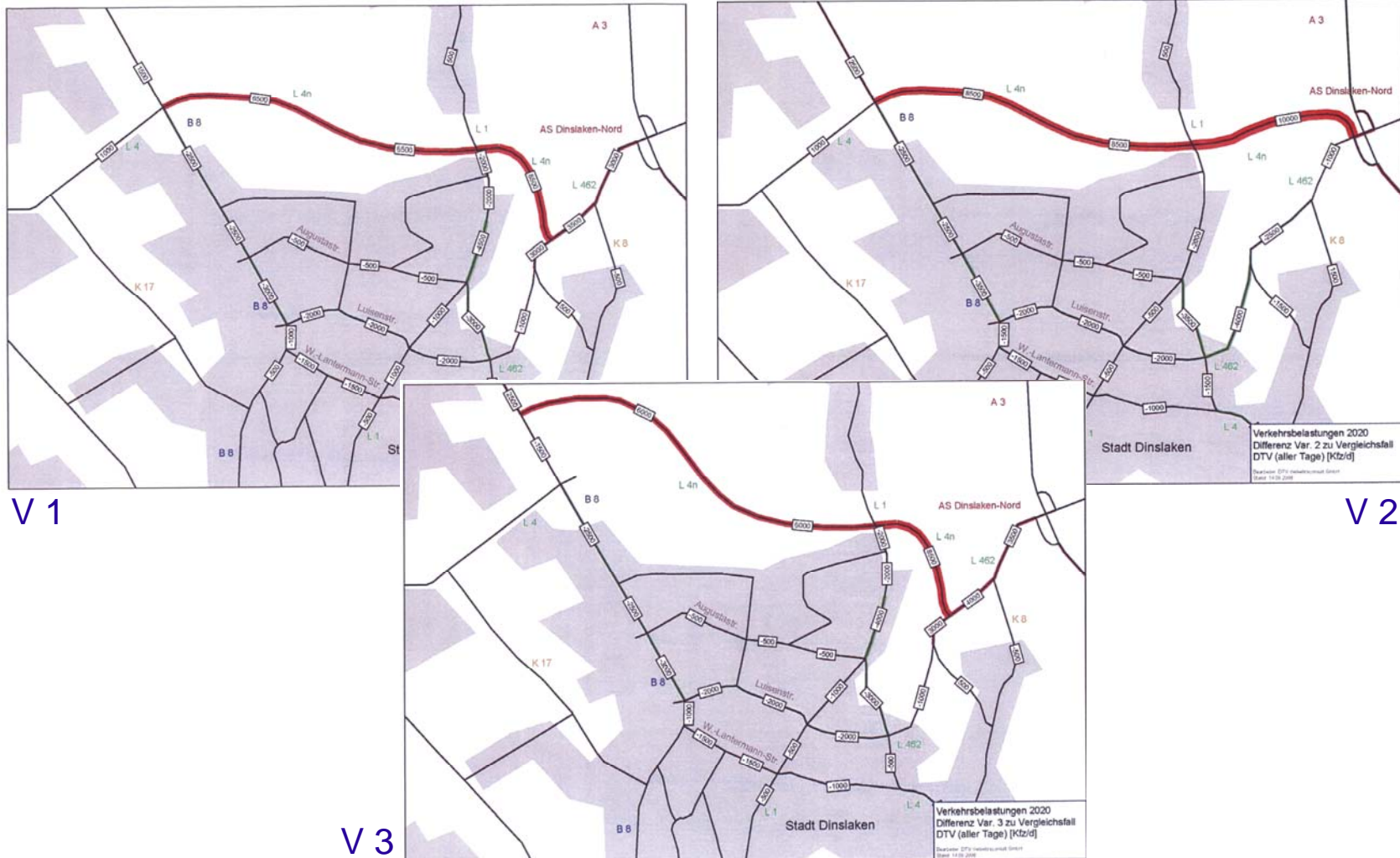
Ingenieur- und
Planungsbüro
LANGE GbR



Freiraumgestaltungs- und Entwicklungskonzept der Gemeinde Hünxe zwischen Tenderingsseen und der Halde Lohberg Nord

3. Bestand und Rahmenbedingungen

Trassenvarianten L 4 n – Landesbetrieb Straßenbau NRW



7



Ingenieur- und
Planungsbüro
LANGE GbR



Freiraumgestaltungs- und Entwicklungskonzept der Gemeinde Hünxe zwischen Tenderingsseen und der Halde Lohberg Nord

3. Bestand und Rahmenbedingungen

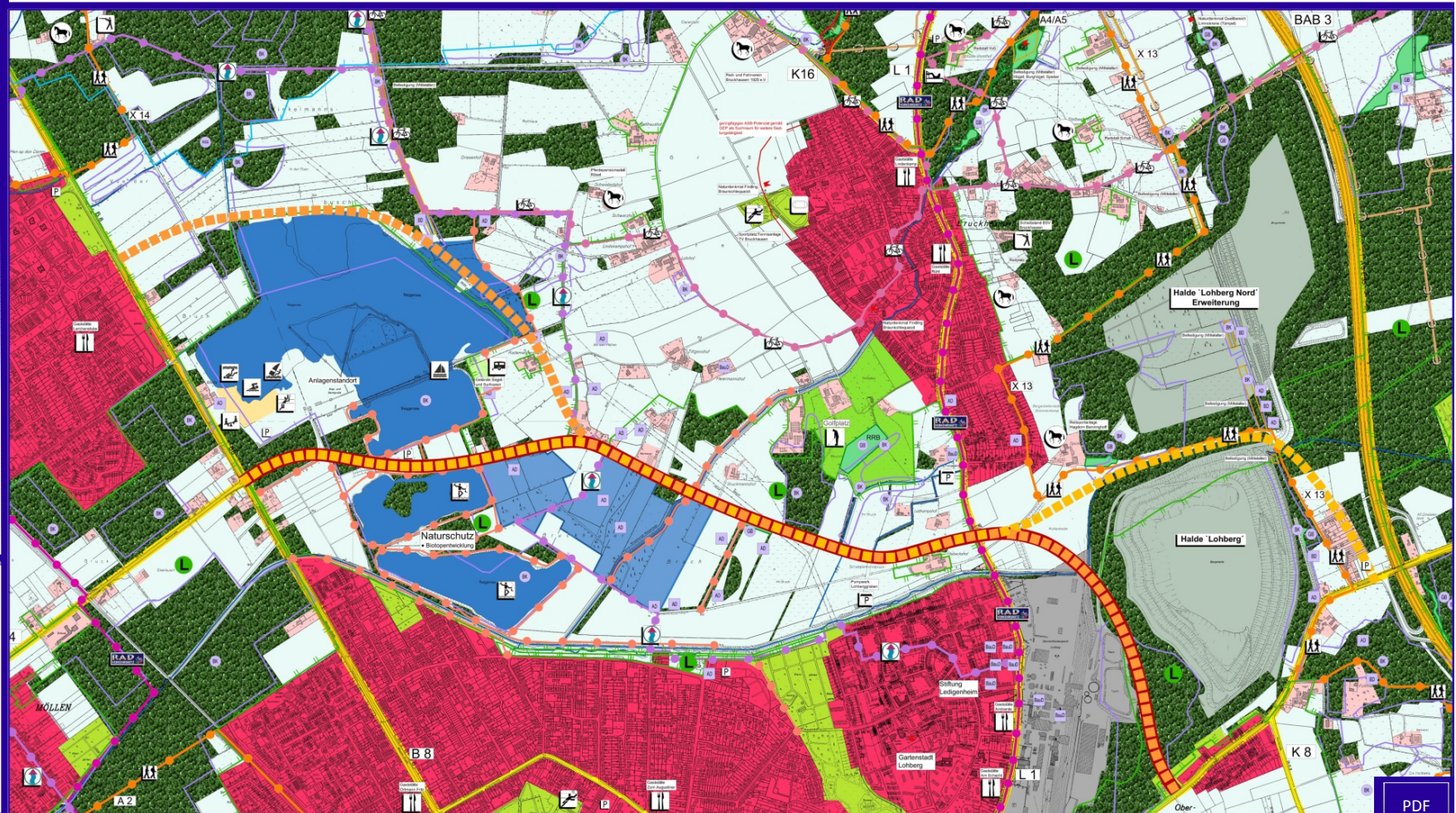
Bisherige Abgrabungen Tenderingsseen





Freiraumgestaltungs- und Entwicklungskonzept der Gemeinde Hünxe zwischen Tenderingsseen und der Halde Lohberg Nord

3. Bestand und Rahmenbedingungen



10



Ingenieur- und
Planungsbüro
LANGE GbR

PDF



4. Analyse und Zielvorstellungen

Methodik

- abweichende Herangehensweise von UVS zu Trassenvarianten Straßen NRW

- Trassenfindung L 4 n orientiert sich an den Bedürfnissen und Erfordernissen der Gemeinde Hünxe bezogen auf die städtebauliche Entwicklung auf Grundlage der im Untersuchungsraum bestehenden und zukünftig nutzbaren Potenzialen der Freizeit und Erholung



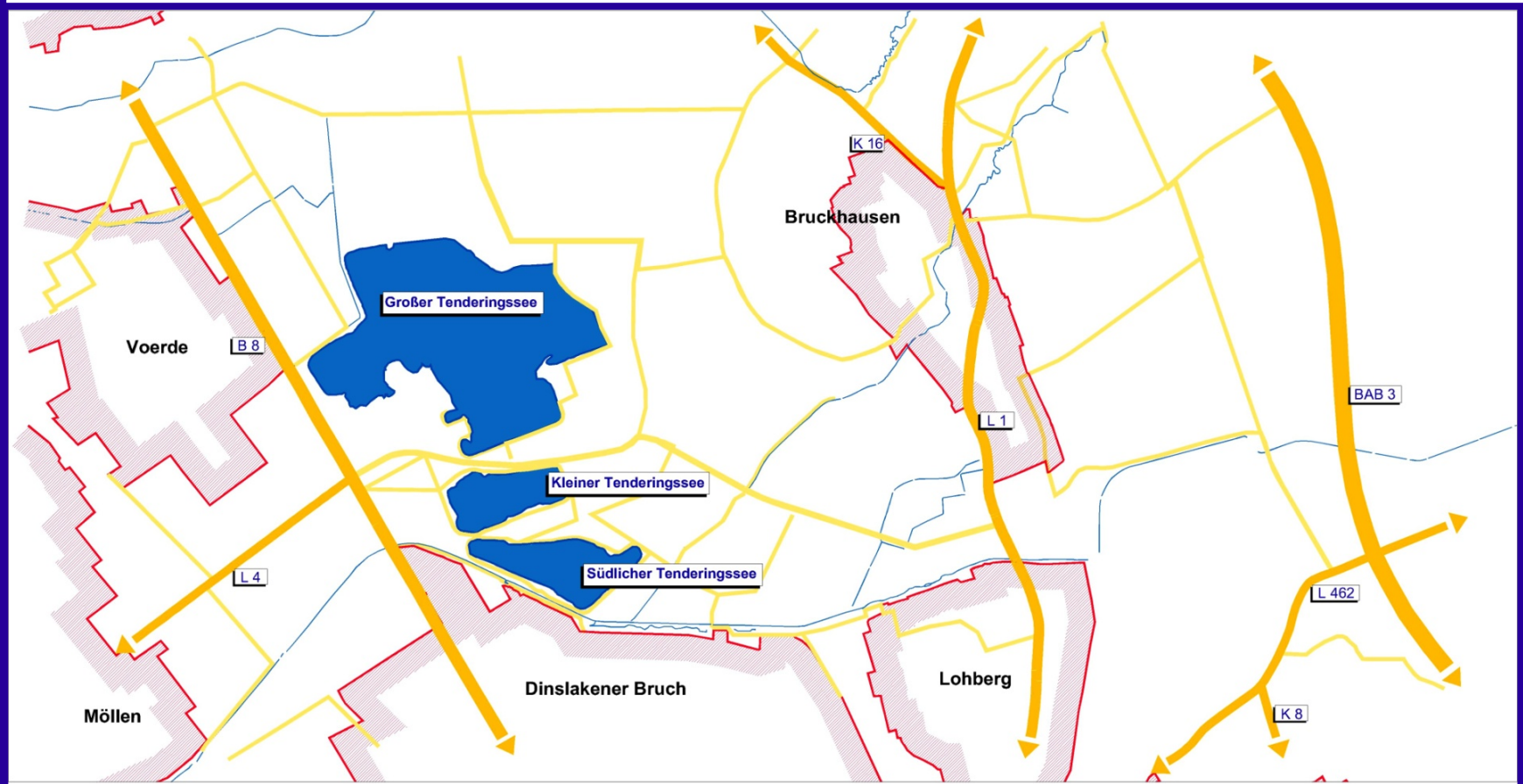


Freiraumgestaltungs- und Entwicklungskonzept der Gemeinde Hünxe zwischen Tenderingsseen und der Halde Lohberg Nord

4. Analyse und Zielvorstellungen

Freiraumpotenziale Freizeit und Erholung

■ Bestandspotenzial Wasserflächen

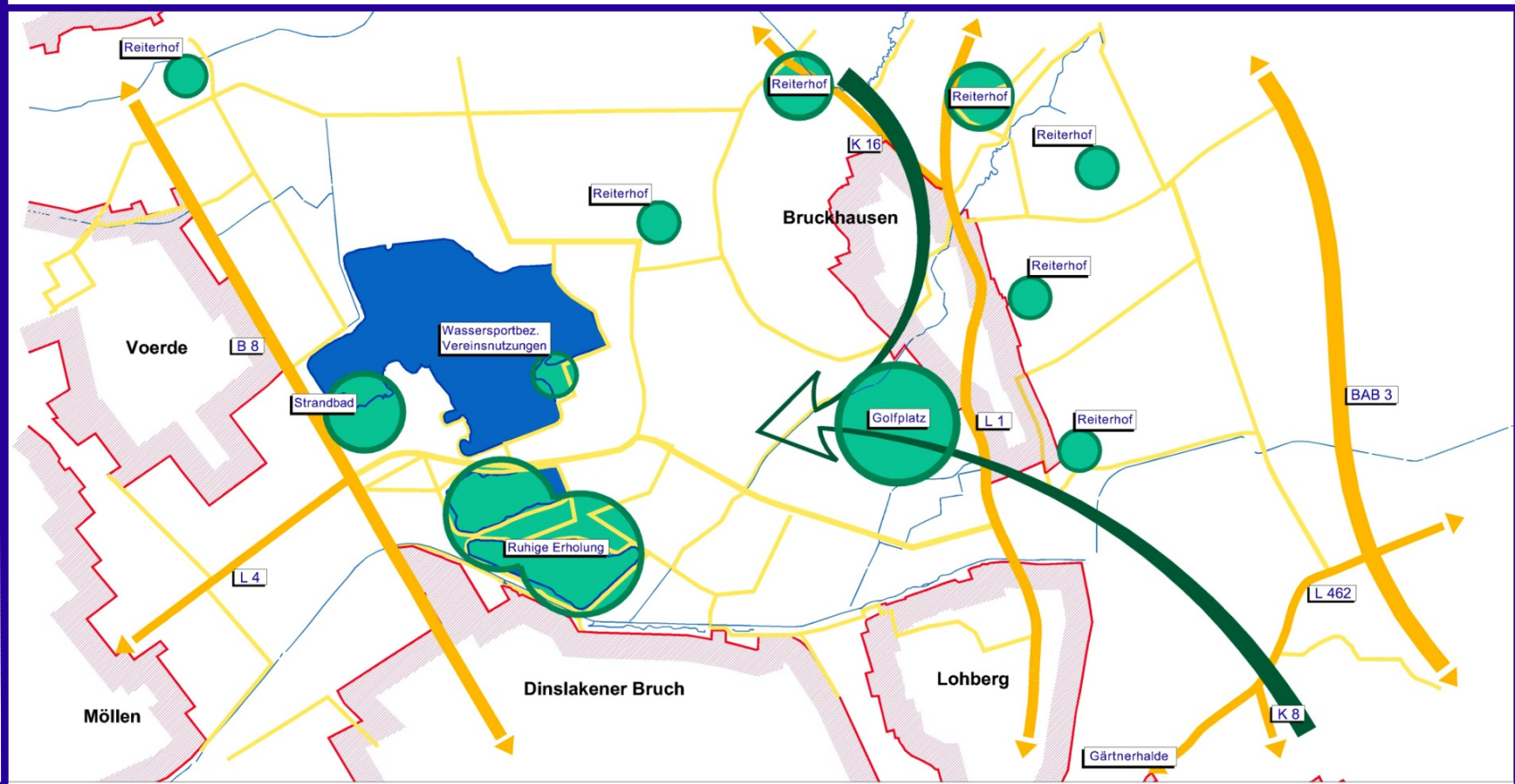




4. Analyse und Zielvorstellungen

Freiraumpotenziale Freizeit und Erholung

- Bestandspotenzial Freizeit und Erholung
- geplante Erweiterung Naturpark Hohe Mark



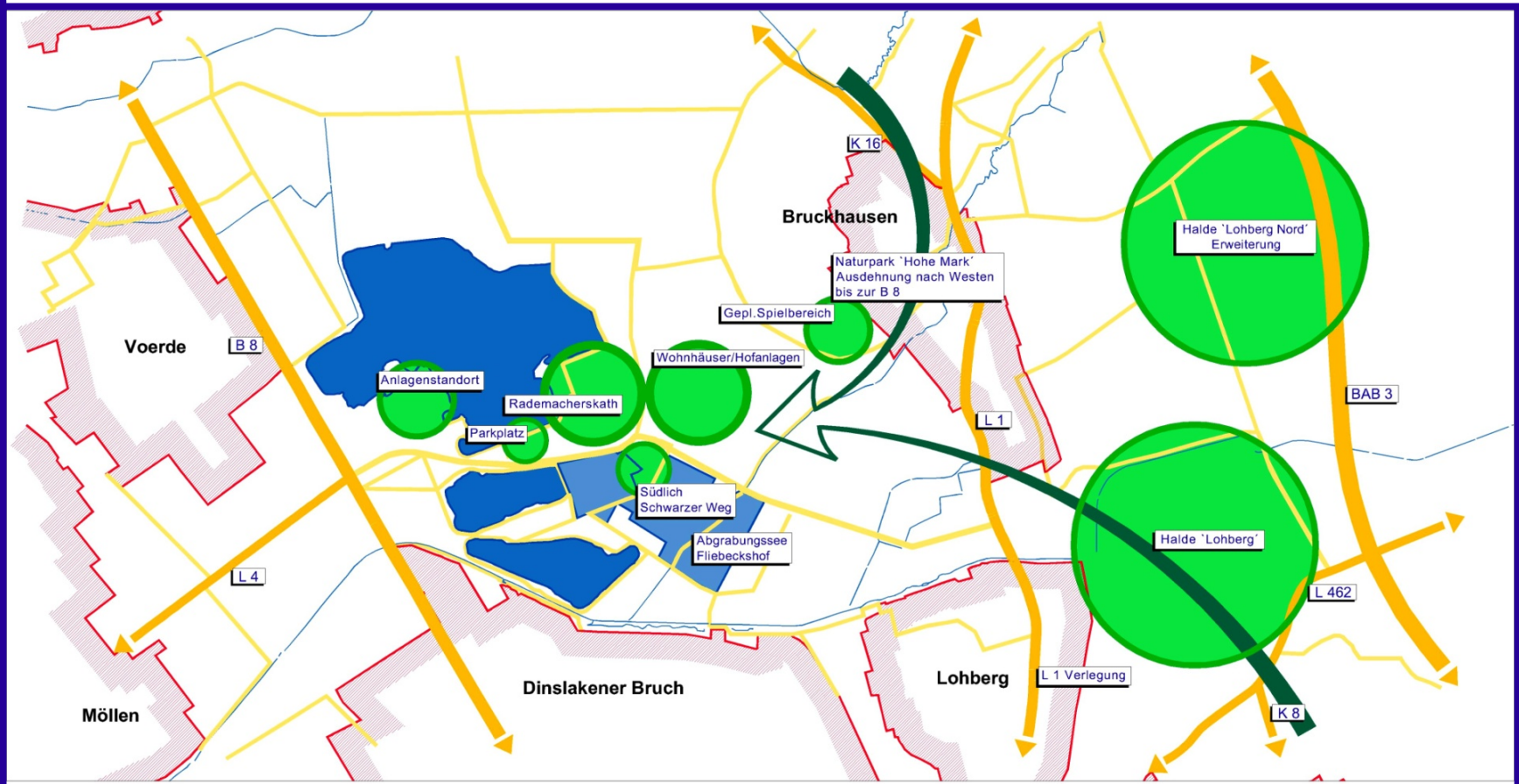


Freiraumgestaltungs- und Entwicklungskonzept der Gemeinde Hünxe zwischen Tenderingsseen und der Halde Lohberg Nord

4. Analyse und Zielvorstellungen

Freiraumpotenziale Freizeit und Erholung

-  Zukunftspotenzial Wasserflächen
-  Zukunftspotenzial Freizeit und Erholung





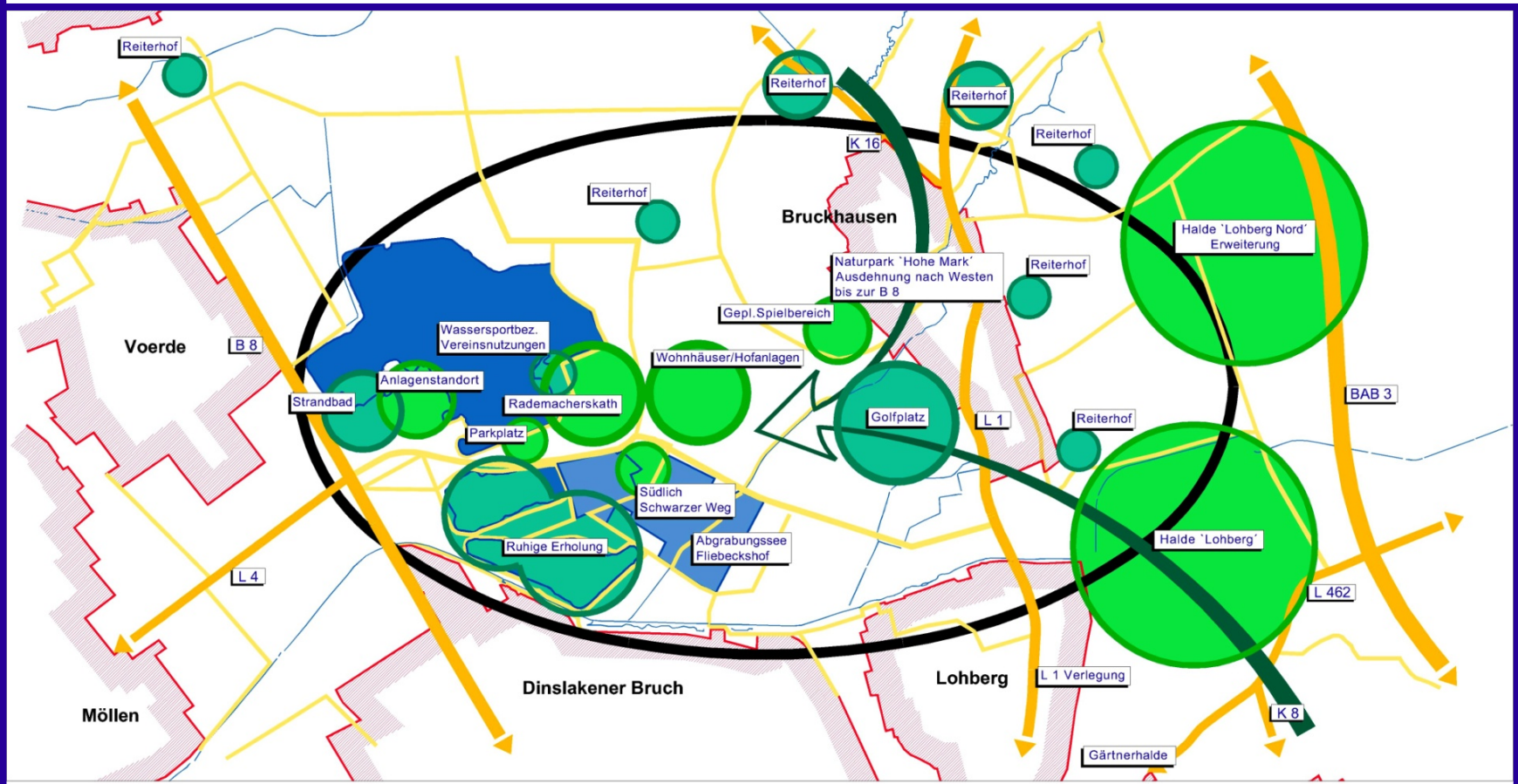
Freiraumgestaltungs- und Entwicklungskonzept der Gemeinde Hünxe

zwischen Tenderingsseen und der Halde Lohberg Nord

4. Analyse und Zielvorstellungen

Freiraumpotenziale Freizeit und Erholung

- Verschneidung Bestands- und Zukunftspotenziale bilden →
- Potenzialraum Freizeit und Erholung im südlichen Gemeindegebiet Hünxe/ nördlichen Stadtgebiet Dinslaken



15



Ingenieur- und
Planungsbüro
LANGE GbR



Freiraumgestaltungs- und Entwicklungskonzept der Gemeinde Hünxe

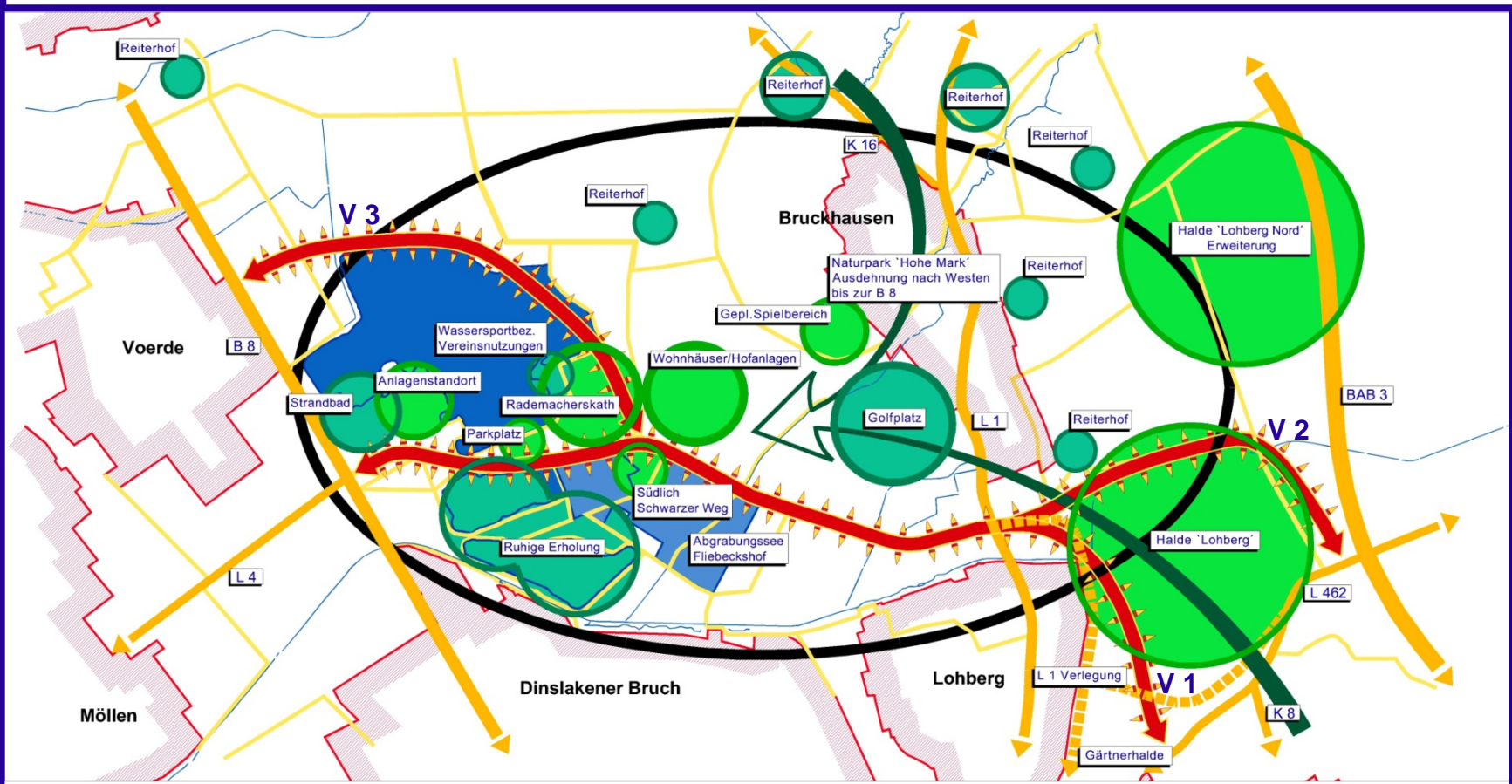
zwischen Tenderingsseen und der Halde Lohberg Nord

4. Analyse und Zielvorstellungen

Freiraumpotenziale Freizeit und Erholung

im Zusammenspiel mit den Trassenvarianten V 1-V 3 L 4 n Straßen NRW →

- mittige Zerschneidung des Potenzialraums
- Verlärmung von Potenzialen der Freizeit und Erholung mit hohem Schutzanspruch





Freiraumgestaltungs- und Entwicklungskonzept der Gemeinde Hünxe

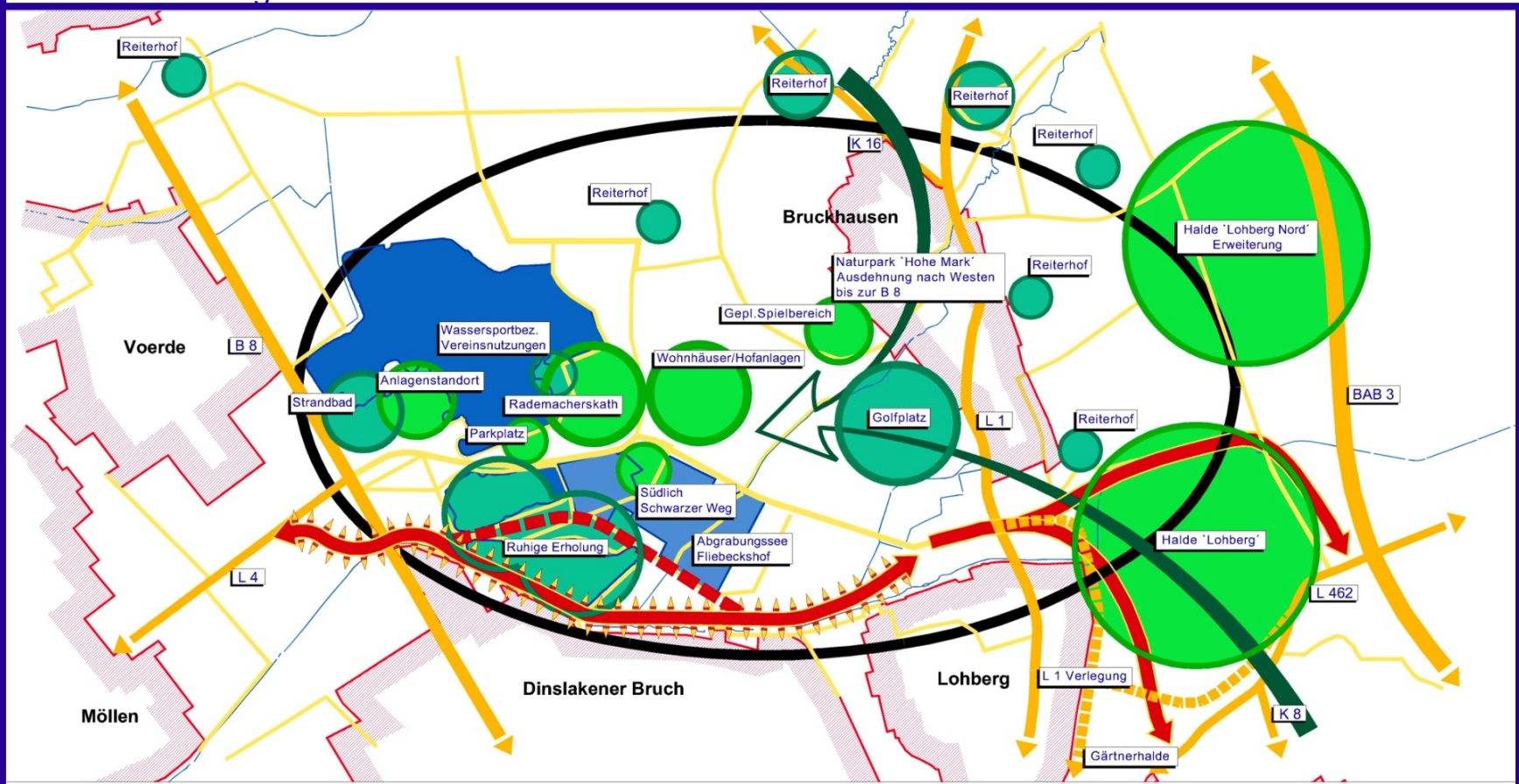
zwischen Tenderingsseen und der Halde Lohberg Nord

4. Analyse und Zielvorstellungen

Freiraumpotenziale Freizeit und Erholung

im Zusammenspiel mit einer für die Entwicklung Gemeinde Hünxe → Idealtrasse L 4 n →

- „nur“ randliche Zerschneidung Potenzialraum
- „geringe“ Verlärmung von Potenzialen der Freizeit und Erholung bei höherer Verlärmung Wohngebiete Dinslakener Bruch



17



Ingenieur- und
Planungsbüro
LANGE GbR



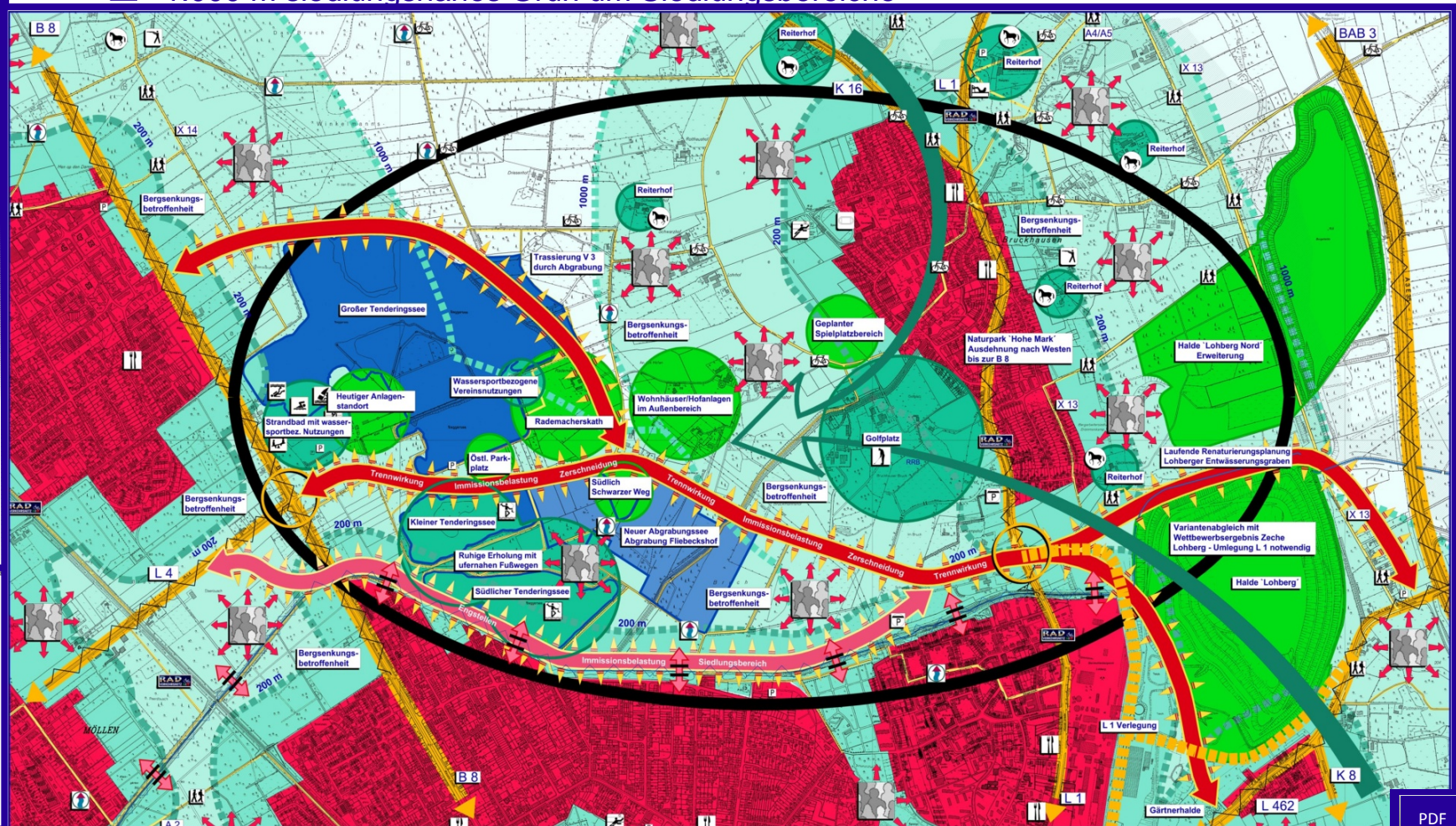
Freiraumgestaltungs- und Entwicklungskonzept der Gemeinde Hünxe

zwischen Tenderingsseen und der Halde Lohberg Nord

4. Analyse und Zielvorstellungen

Hoher Nutzungsdruck innerhalb der Potenzialzone →

- 200 m wohnungsnahes Grün um Siedlungsbereiche
- 1.000 m siedlungsnahes Grün um Siedlungsbereiche





4. Analyse und Zielvorstellungen

Potenzialzone für Freizeit und Erholung

- Nutzungsdruck lässt sich insbes. trotz Trennwirkung Lohberger Entwässerungsgraben und fehlender Querungsmöglichkeiten am Kleinen bzw. Südlichen Tenderingssee ablesen →
 - + hohe Frequentierung
 - + Ufer- und Böschungsbereiche verändert und beeinträchtigt
 - + Müllablagerungen
- ➔ **Zielsetzung Biotop- und Artenschutz bereits durch hohen Nutzungsdruck im Uferbereich konterkariert**
- weiterer Nutzungsdruck in den Sommermonaten durch Strandbad (aufgrund Verkehr, Lärm/Abgase) und zukünftig Umsetzung Halden mit Freizeitnutzung
- zukünftig zusätzlich zu bestehenden Verkehrswegen auch Verkehr mit Lärm/Abgase durch L 4 n
- ➔ **Potenzialzone für Freizeit und Erholung weist insgesamt hohe Sensibilität gegenüber zusätzlicher Immissionsbelastung und Zerschneidung auf**





4. Analyse und Zielvorstellungen

Potenzialzone für Freizeit und Erholung – Zielsetzungen

Ziel 1 Pot. L 4 n darf dem Ausbau der Bestands- und Zukunftspotenziale Freizeit und Erholung und damit Entwicklung der Gemeinde Hünxe nicht entgegenstehen. Entwicklungschancen dürfen durch die L 4 n nicht ‚verbaut‘ werden.

Ziel 2 Pot. L 4 n dürfen die Potenzialzone nicht zusätzlich zerschneiden sowie die Durchlässigkeit und Zugänglichkeit für Freizeit- und Erholungssuchende erschweren.

Ziel 3 Pot. L 4 n darf das Ziel der Erweiterung Naturpark Hohe Mark nicht gefährden.

Ziel 4 Pot. L 4 n darf Bestands- und Zukunftspotenziale der Freizeit und Erholung innerhalb der Potenzialzone nicht derart durch Immissionen beeinträchtigen, dass eine bauleitplanerische Sicherung von spezifischen Vorhaben der Freizeit und Erholung nicht mehr möglich wird.

Ziel 5 Optimierung der Vernetzung der einzelnen Potenzialbereiche untereinander durch Ausbau von Wegen (Fußgänger, Fahrradfahrer, Reiter)

Ziel 6 Begründung der Wegeverbindungen gemäß Vorgaben L-Plan (Alleen und Baumreihen)



Freiraumgestaltungs- und Entwicklungskonzept der Gemeinde Hünxe

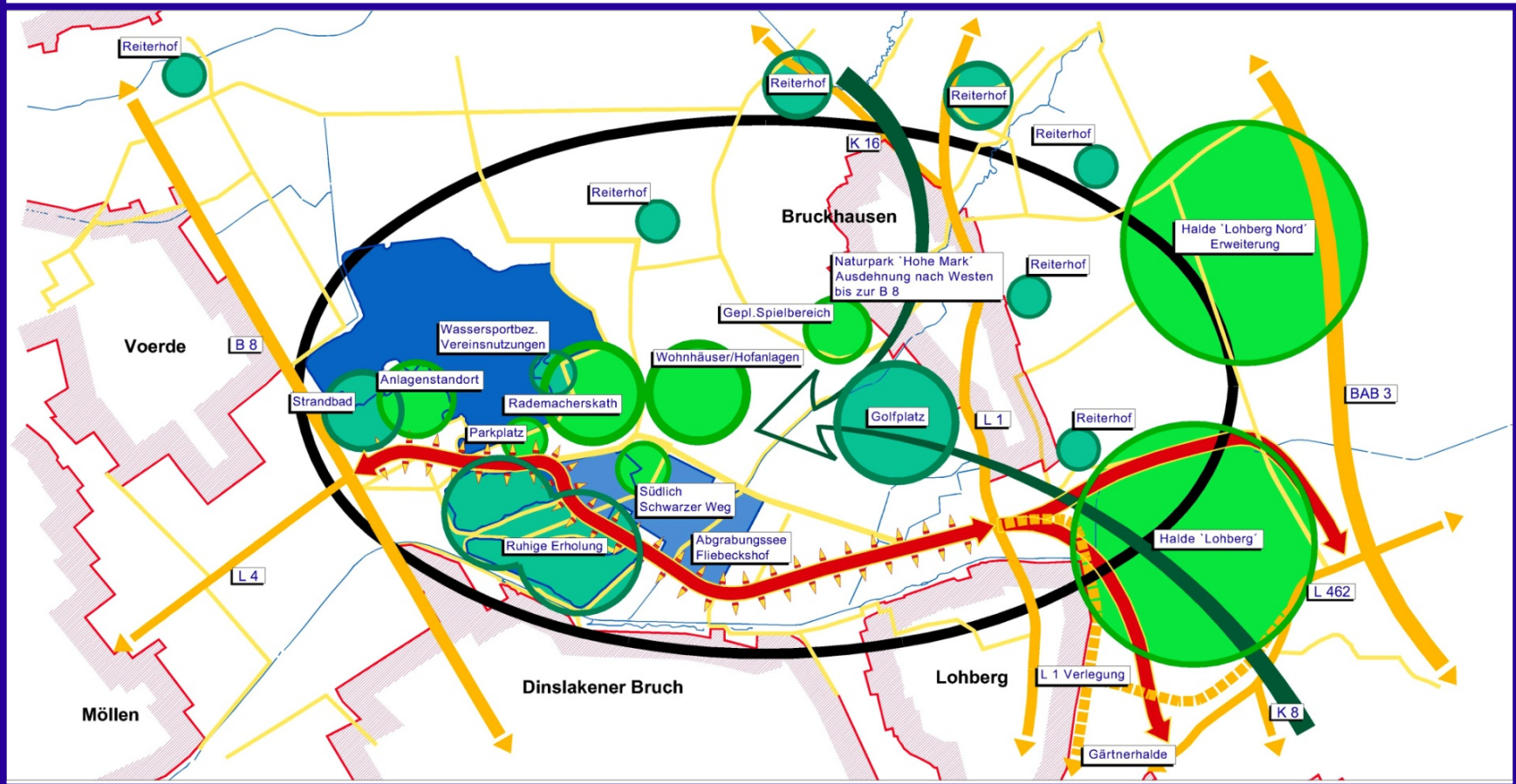
zwischen Tenderingsseen und der Halde Lohberg Nord

4. Analyse und Zielvorstellungen

Freiraumpotenziale Freizeit und Erholung

im Zusammenspiel mit der Vorzugstrasse L 4 n →

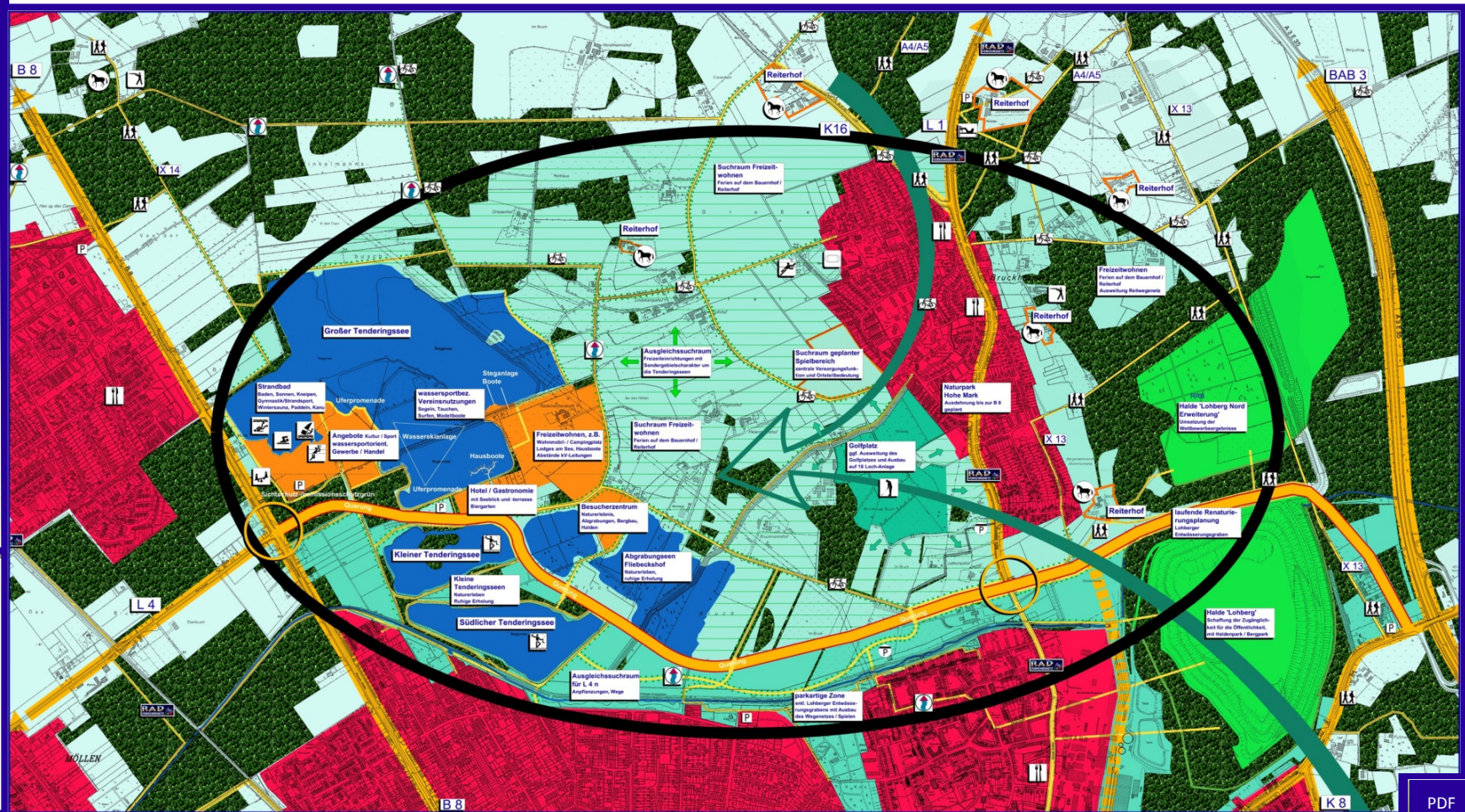
- „nur“ randliche Zerschneidung des Potenzialraums
- Verlärmung/Abgase durch Schutzmaßnahmen handhabbar





Freiraumgestaltungs- und Entwicklungskonzept der Gemeinde Hünxe zwischen Tenderingsseen und der Halde Lohberg Nord

5. Konzeptionelle Überlegungen





6. Empfehlungen für die Umsetzung

Potenzialzone für Freizeit und Erholung

- Frühzeitige Sicherung von Flächen und Trassen im Zuge der Bauleitplanung
- Prüfung von Entwicklungs-, Machbarkeits- und Vermarktungschancen





Freiraumgestaltungs- und Entwicklungskonzept der Gemeinde Hünxe zwischen Tenderingsseen und der Halde Lohberg Nord



24



Ingenieur- und
Planungsbüro
LANGE GbR